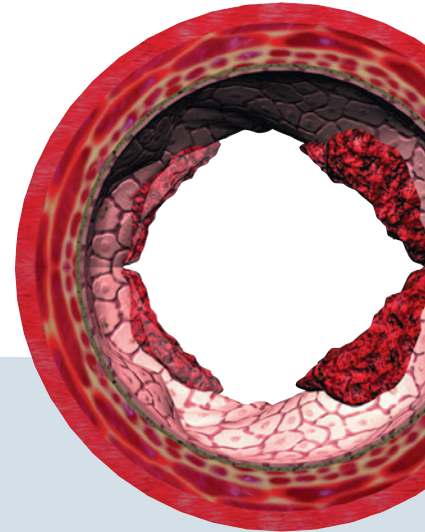


Atherosklerose

pAVK Erstdiagnostik



80 %

der behandlungsbedürftigen
Gefäßerkrankungen bei den
über 65-Jährigen **sind unerkannt***



Regelmäßiges Screening zur Vorbeugung
von Herzinfarkt und Schlaganfall
bei unentdeckter pAVK – **boso ABI-system 100**

* Diehm C., Schuser A., Allenberg H. et al. High prevalence of peripheral arterial disease and comorbidity in 6,880 primary care patients: cross sectional study. Atherosclerosis. 2004; 172:95–105

Für den Hausarzt



Ein ABI-Wert $< 0,9$ weist im Vergleich zum Angiogramm mit einer **Sensitivität von bis zu 95 %** auf eine pAVK hin und schließt umgekehrt die Erkrankung mit nahezu **100 % Spezifität** aus.¹



Der **Knöchel-Arm-Index** (engl.: **ABI** – Ankle Brachial Index) besitzt die größte Aussagekraft zur Vorhersage von Schlaganfall, Herzinfarkt und Mortalität.

boso schließt mit dem **ABI-Mess-System** eine wichtige Lücke in der sekundären Prävention kardiovaskulärer Ereignisse.

Das boso ABI-system ermittelt den ABI **einfacher, schneller und präziser** als herkömmliche Messverfahren. Diese sind zeitaufwendiger und setzen Erfahrung voraus.

- So können Routine-Checks bei jedem Patienten zur **Früherkennung** einer pAVK durchgeführt werden. Die PWV-Messung ist optional möglich.
- PWV-Messung ist die Messung der Pulswellengeschwindigkeit zur Bestimmung der arteriellen Gefäßsteifigkeit.²

PWV – Pulse Wave Velocity

¹ Prof. Dr. med Curt Diehm, Ärztlicher Direktor, Max Grundig Klinik Bühlerhöhe

² DeGAG, Gesellschaft für Arterielle Gefäßsteifigkeit Deutschland-Österreich-Schweiz e.V.

Weitere Infos unter

www.boso-abi.de

Weitere Fragen an

hausarzt@boso.de

Kostenlose Infos zu Atherosklerose auf der Hausärztedatenbank

www.deximed.de/pavk

pAVK Erstdiagnostik

Ihre Vorteile mit dem **ABI-system 100**

Die Messung

- in **1 Minute**
- einfach und delegierbar
- präzise und klinisch validiert



Großes Patientenpotential



Wichtig für die Herz-Kreislauf-Diagnose



Messwert-Nachverfolgung



Optional mit PWV-Messung



Vergütung nach **Hausarztvertrag**

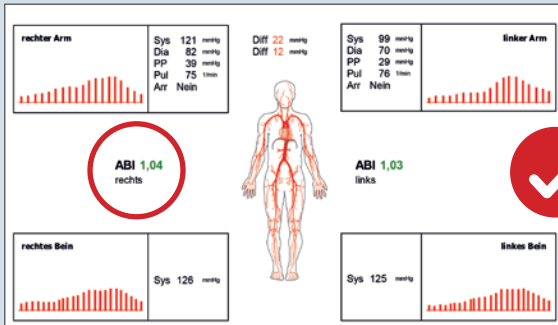
Großes Funktionsspektrum

zusätzlich zur pAVK Erstdiagnostik

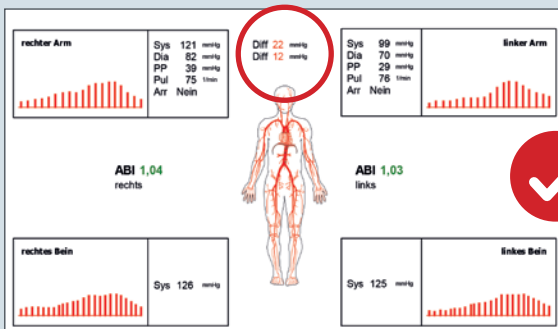


Praxisnahe Fallbeispiele:

Das **boso ABI-system 100** zeigt neben einer **pAVK** auch deutliche Hinweise auf **Herzrhythmusstörungen** und weitere **wichtige Parameter des kardiovaskulären Systems** an.



Bluthochdruck



Seitendifferenz



Vorhofflimmern